

COMPANY PROFILE

JCC Engineering

ΕΤΑΙΡΙΚΗ ΤΑΥΤΟΤΗΤΑ

- Η JCC ENGINEERING συστάθηκε νομικά το 1995.
- Τα γραφεία της βρίσκονται στην Αθήνα, Λεωφ. Αλεξάνδρας 91.
- Η JCC ENGINEERING είναι μια τεχνική μελετητική εταιρία, που δραστηριοποιείται στο πεδίο της υλοποίησης βιομηχανικών έργων και έργων υποδομής, παρέχοντας ένα ευρύ φάσμα υπηρεσιών, οι οποίες περιλαμβάνουν :
 - Εκπόνηση Τεχνικών Μελετών (για την βιομηχανία και τις κατασκευές)
 - Διαχείριση Έργου
 - Υπηρεσίες Διασφάλισης Ποιότητας
 - Αντιπροσωπείες
- Στελεχώνεται από προσωπικό υψηλού επιπέδου (Μηχανικοί, Σχεδιαστές και Διοικητικό προσωπικό) και υποστηρίζεται από εξειδικευμένους εξωτερικούς συνεργάτες ανάλογα με τις απαιτήσεις του κάθε έργου.
- Εφαρμόζει την πλέον εξελιγμένη τεχνολογία σχεδίασης με ηλεκτρονικούς υπολογιστές (με λογισμικό από τα υπάρχοντα στην αγορά και σχεδιασμένο αποκλειστικά για την ίδια) και είναι εξοικειωμένη με τους περισσότερους από τους εφαρμοζόμενους σε παγκόσμια κλίμακα κώδικες, κανονισμούς και προδιαγραφές.
- Οι θεμελιώδεις αξίες της JCC ENGINEERING είναι :
 - Εκτεταμένη και σε βάθος τεχνική κατάρτιση.
 - Μεγάλη εμπειρία
 - Υπηρεσίες υψηλής ποιότητας
 - Εγκαιρη παράδοση
 - Ευελιξία στην ανταπόκριση των απαιτήσεων των Πελατών.

COMPANY OVERVIEW

- *JCC ENGINEERING was legally constituted in 1995.*
- *Its main offices are located in Athens, 91 Alexandras Ave.*
- *JCC ENGINEERING is an engineering company, activated in the field of implementation of industrial projects and infrastructure works by providing a wide range of services including :*
 - *Industrial and Construction Engineering*
 - *Project Management*
 - *Quality Services*
 - *Agency Services-Representations*
- *It is staffed by highly qualified personnel (Engineers, Draftsmen and Administrative personnel) and supported by outside experts and consultants as the individual projects require.*
- *It employs the latest technology in computer design (market and proprietary design software) and It is familiar with the most of the worldwide used codes, norms and specifications.*
- *The fundamental values of JCC ENGINEERING are :*
 - *Wide and in depth technical knowledge*
 - *Broad Experience*
 - *High quality of services*
 - *Timely delivery*
 - *Flexibility in responding to Customer requirements.*

ΜΕΛΕΤΗ - ΣΧΕΔΙΑΣΗ

Η JCC ENGINEERING προσφέρει υψηλής ποιότητας και σε χαμηλό κόστος υπηρεσίες λεπτομερούς σχεδιασμού και τεχνικών μελετών για διυλιστήρια, χημικές βιομηχανίες και βιομηχανίες τροφίμων, καθώς και βιομηχανίες που σχετίζονται με την ενέργεια, όπως περιγράφεται στη συνέχεια :

- Μηχανολογικοί Υπολογισμοί :
 - Δοχείων Πίεσεως σύμφωνα με τους Κώδικες ASME, BS, AD Merkblatter, CODAP, και PED 97/23/EC.
 - Εναλλακτών Θερμότητας κελύφους αυλών σύμφωνα με τα πρότυπα TEMA
 - Δεξαμενών σύμφωνα με τα πρότυπα API 650 & 620, AWWA, BS, DIN και EUROCODE
 - Συμπυκνωτών και Προθερμαντών σύμφωνα με HEI
- Θερμικοί Υπολογισμοί Εναλλακτών Θερμότητας
- Ηλεκτρολογικοί Υπολογισμοί
- Κατασκευαστικά Σχέδια
- Υπολογισμοί Μεταλλικών Κατασκευών
- Λεπτομερή Ανάλυση Σωληνώσεων σύμφωνα με την Σειρά ANSI, συμπεριλαμβανομένης της Ανάλυσης των Τάσεων
- Σχέδια Διάταξης Σωληνώσεων και Ισομετρικά
- Σύνταξη :
 - Προδιαγραφών Εξοπλισμού
 - Χαρτών και Διαδικασιών Συγκολλήσεων
 - Προγραμμάτων Επιθεώρησης και Τεχνικών Φακέλων
- Απαιτήσεις Υλικών
- Προδιαγραφές Προστασίας Υλικών
- Τεχνική Αξιολόγηση Προσφορών

ENGINEERING

JCC Engineering provides high quality and at low cost detail engineering services including technical studies and consulting for the refining and the chemical industry, as well as industries related with energy as described bellow :

- *Mechanical Design of :*
 - *Pressure Vessels in accordance with ASME Code, BS, AD Merkblatter, CODAP and PED 97/23/EC*
 - *Shell and Tube Heat Exchangers in accordance with TEMA Standards*
 - *Storage Tanks in accordance with API 650 & 620, AWWA, BS, DIN and EUROCODE*
 - *Condensers and Preheaters in accordance with HEI*
- *Thermal Design of Heat Exchangers*
- *Electrical Design*
- *Outline/Fabrication Drawings*
- *Steel Structure Design*
- *Detail Code Reports for Piping in accordance with ANSI Series including Piping Stress Analysis.*
- *Piping Lay-outs and Isometrics*
- *Preparation of :*
 - *Equipment Specifications*
 - *Welding Maps and Procedures*
 - *Inspection Plans and Data Books*
- *Material Requisitions*
- *Material Protection Specifications*
- *Technical Bid Evaluation*

ΔΙΑΧΕΙΡΙΣΗ ΕΡΓΟΥ

Η JCC Engineering, βασιζόμενη στην μεγάλη εμπειρία και τεχνογνωσία των στελεχών της, από την συνεργασία τους με Διεθνείς Οίκους, προσφέρει Υπηρεσίες Διαχείρισης Έργου, που διασφαλίζουν συντονισμό, παροχή κατευθύνσεων, διαχείριση και έλεγχο σε όλα τα ενδιαφερόμενα μέρη με στόχο την βέλτιστη υλοποίηση του έργου.

Τέτοιες υπηρεσίες είναι :

- Προσδιορισμός Απαιτήσεων Έργου
 - Περιγραφή του Έργου
 - Προδιαγραφές
 - Περιγραφή Τελικού Προϊόντος
 - Επιθεώρηση και Αποδοχή
 - Πληροφορίες Χρονοδιαγράμματος
 - Αναφορά Προόδου
 - Οροι και Παραδοχές
- Οργάνωση του Έργου
- Σύνταξη Σχεδίων του Έργου
 - Σχέδια και Προδιαγραφές
 - Κατασκευαστικά Σχέδια
 - Σχέδια Κρισιμότητων
- Διαχείριση Υποσυμβάσεων
 - Προσδιορισμός Απαιτήσεων
 - Αξιολόγηση Υπεργολάβων
 - Επιθεώρηση στην Πηγή Προμήθειας
 - Παρακολούθηση των Υπεργολάβων
- Έλεγχος Κόστους και Προϋπολογισμών
 - Σύνταξη λεπτομερών προϋπολογισμών
 - Μελέτες Κόστους
 - Χρονοδιάγραμμα Χρηματοροών
- Παρακολούθηση και Αναφορά

PROJECT MANAGEMENT

H JCC Engineering, based on the great experience of its staff and know how, acquired through its cooperation with several International Firms, provides Project Management Services assuring coordination, direction, management and control to all interested parties towards optimum project implementation.

Such services include :

- *Definition of Project Requirements*
 - *Work Statement*
 - *Specifications*
 - *End-Item Definition*
 - *Inspection and Acceptance*
 - *Schedule and Milestone Information*
 - *Status Reporting*
 - *Terms and Conditions*
- *Project Organization Interface*
- *Preparation of Project Plans*
 - *Engineering Release Plans*
 - *Manufacturing Plan*
 - *Critical Task Plan*
- *Subcontract Management*
 - *Requirements Definition*
 - *Subcontractors Evaluation*
 - *Source Inspection*
 - *Subcontract Implementation Follow up*
- *Cost and Budget Control*
 - *Preparation of Detail Budget*
 - *Cost Studies*
 - *Cash Flow Milestones*
- *Monitoring and Reporting*

ΥΠΗΡΕΣΙΕΣ ΔΙΑΣΦΑΛΙΣΗΣ ΠΟΙΟΤΗΤΑΣ

Οι Υπηρεσίες Διασφάλισης Ποιότητας, που προσφέρονται από την JCC Engineering, αντανακλούν την συγκεκριμένη εικόνα και τους στόχους του συγκεκριμένου Πελάτη ή του έργου.

Οι υπηρεσίες αυτές, που παραθέτονται στη συνέχεια, καλύπτουν ένα ευρύτατο πεδίο εφαρμογών και περιλαμβάνουν την διασφάλιση της ποιότητας τόσο υλικών αγαθών όσο και υπηρεσιών.

- Ανάπτυξη και Εφαρμογή Συστημάτων Διαχείρισης Ποιότητας :
 - Διαγνωστικές Μελέτες
 - Εκπόνηση Εγχειριδίων Διαχείρισης Ποιότητας
 - Εκπόνηση Διαδικασιών Λειτουργίας και Ελέγχου
 - Εκπαίδευση Προσωπικού
 - Προετοιμασία για πιστοποίηση
- Επιθεωρήσεις
 - Επιθεώρηση στην “πηγή”
 - Αξιολόγηση Πηγών Προμήθειας
 - Ανάλυση Αστοχιών
 - Μη Καταστροφικοί Ελεγχοί
 - Στατιστική Ανάλυση
- Προγράμματα Συνεχούς Βελτίωσης
 - Οργάνωση Δομών Συνεχούς Βελτίωσης
 - Διατύπωση της Αποστολής της Εταιρίας
 - Εντοπισμός Ευκαιριών Βελτίωσης
 - Καθιέρωση Κριτηρίων Βελτίωσης
 - Εκπαίδευση

QUALITY SERVICES

The Quality Services, which are provided by JCC Engineering, are tailored to the specific nature and the objectives of the Customer or the project.

These services, which are listed bellow, cover a wide range of applications including the quality assurance of products, as well as services.

- *Development and Implementation of Quality Management Systems*
 - *Diagnostic Studies*
 - *Preparation of Quality Management Manuals*
 - *Preparation of Operating and Control Procedures*
 - *Personnel Training*
 - *Preparation for Certification*
- *Inspections*
 - *Source Inspection*
 - *Source Evaluation*
 - *Failure Analysis*
 - *Non Destructive Examination*
 - *Statistical Process Control*
- *Continuous Improvement Programs*
 - *C.I.P. Organisation Structure set up*
 - *Definition of the Company Mission Statement*
 - *Identification of Improvement Opportunities*
 - *Establishment of Improvement Criteria*
 - *Training*

ΑΝΤΙΠΡΟΣΩΠΕΙΕΣ

- Η JCC Engineering βασισμένη στην βαθειά γνώση της Ελληνικής αγοράς, στην αδιαμφισβήτητη τεχνογνωσία της και στην θετικότερη εικόνα της στην αγορά έχει αναπτύξει μόνιμες ή/και σε επίπεδο έργου σχέσεις αντιπροσώπευσης γνωστότατων Οίκων του Εξωτερικού στην Ελλάδα και στην γειτονική περιοχή. Στο πλαίσιο αυτών των σχέσεων η JCC Engineering :
 - Καταβάλλει κάθε δυνατή προσπάθεια για την προώθηση και την αύξηση των πωλήσεων τους στην Ελλάδα
 - Τους συστήνει σε νέους Πελάτες
 - Παραλαμβάνει τα έγγραφα νέων επιχειρηματικών ευκαιριών
 - Τους καθοδηγεί στην προετοιμασία των προσφορών
 - Συντονίζει την συνεργασία τους με τους εγχώριους υπεργολάβους
 - Τους υποστηρίζει στην είσπραξη πιστώσεων όπως τιμολόγια και εγγυήσεις.
 - Προσφέρει υπηρεσίες μελετών, σχεδίασης και διαχείρισης έργου.
- Οι ακόλουθες επιχειρήσεις, με τα αντίστοιχα προϊόντα τους, αντιπροσωπεύονται, σήμερα στην Ελλάδα από την JCC Engineering :
 - Vergaengineering S.p.A. (Fired Heaters, Heat Recovery Systems, Gas Incinerators)
 - Paresa S.p.A. (Δεξαμενές Αποθήκευσης Καυσίμων, Σφαιρικές Δεξαμενές Πίεσεως)
 - NOOTER/ERIKSEN s.r.l. (Heat Recovery Steam Generators)
 - Alpina s.r.l. (Υδροηλεκτρικά Εργοστάσια Παραγωγής Ρεύματος, Τεχνολογία Νερού)
 - SWS s.r.l. (Επεξεργασία Νερού)
 - PENSOTTI-IDROTERMICI S.p.A. (Καζάνια, Heat Recovery Steam Generators, Gas Incinerators)

AGENCY SERVICES-REPRESENTATIONS

- *JCC Engineering based on its depth knowledge of the Greek market, its indisputable know how and its enhanced image in the market, has developed permanent and/or on project basis relations for the representation of very well known International firms within Greece and the neighbouring area. Within the frame of this relationship JCC Engineering :*
 - *Uses its best endeavours to promote and increase their sales within Greece*
 - *Introduces them in new Customers.*
 - *Collects their Inquiries.*
 - *Guides them in the preparation of their proposals.*
 - *Coordinates their cooperation with local subcontractors.*
 - *Supports them in collecting credits, including Invoices, Bid Bonds and Performance Guarantees.*
 - *Provides engineering and Project Management Services.*
- *The following Firms with the respective products, are currently represented by JCC Engineering :*
 - *Vergaengineering S.p.A. (Fired Heaters, Heat Recovery Systems, Gas Incinerators)*
 - *Paresa S.p.A. (Fuel Storage Tanks, Spherical Pressure Vessels)*
 - *NOOTER/ERIKSEN s.r.l. (Heat Recovery Steam Generators)*
 - *Alpina s.r.l. (Hydroelectric Power Plants, Water Technology)*
 - *SWS s.r.l. (Water Treatment)*
 - *PENSOTTI-IDROTERMICI S.p.A. (Boilers, Heat Recovery Steam Generators, Gas Incinerators)*

ΟΡΓΑΝΩΣΗ

Προκειμένου να είναι σε θέση να επιτύχει τους στόχους της η JCC Engineering έχει αναπτύξει και εφαρμόζει :

- Μια αποτελεσματική οργανωτική δομή, που στηρίζεται στους αποκλειστικά δικούς της πόρους και στους επιχειρηματικούς δεσμούς που έχει αναπτύξει με Διεθνείς Οίκους και Πανεπιστημιακά Ιδρύματα στην Ελλάδα και στο Εξωτερικό.
- Μια στελέχωση με προσωπικό υψηλών προδιαγραφών που καλύπτει ένα ευρύ φάσμα ειδικοτήτων και περιλαμβάνει Μηχανολόγους, Ηλεκτρολόγους, Χημικούς και Πολιτικούς Μηχανικούς και Αναλυτές Συστημάτων.
- Διοικητικά Συστήματα με τεχνικές και υπολογιστικές δυνατότητες που περιλαμβάνουν :
 - PV-ELITE. (COADE) για στοιχεία υποκείμενα σε πιέσεις, TEMA & ASME Tubesheets, Αρμούς Διαστολής, Δοχεία Τετραγωνικής Διατομής και εφαρμογές WRC 107.
 - CAESAR (COADE) για ανάλυση τάσεων σωληνώσεων
 - TALLTOWER για ανάλυση της επίδρασης σεισμού και ανέμου σε κατακόρυφα δοχεία
 - AIDE για θερμικούς υπολογισμούς Εναλλακτών Θερμότητας
 - AUTOCAD για σχεδίαση
 - Προγράμματα ίδιας σχεδίασης για σφαιρικές δεξαμενές και δεξαμενές API 650
 - Microsoft Office and Microsoft Project
 - Primavera
 - FE/PIPE 4.1 και NOZZLE PRO4 of PAULIN RESEARCH GROUP
 - Διάφορα Προγράμματα (COSMOS/M για ανάλυση με πεπερασμένα στοιχεία και ANSYS) είναι επίσης διαθέσιμα μέσα από την συνεργασία της JCC Engineering με Διεθνείς Οίκους.

ORGANISATION

In seeking to fulfil its objectives, JCC Engineering has developed and is implementing :

- *An effective organisation structure, based on its own resources and the establishment of business links with International Firms and Institutions in Greece and abroad.*
- *A staffing with highly qualified personnel that covers a wide spectrum of expertise including Mechanical, Electrical, Chemical, and Civil Engineers and System Analysts.*
- *Information Systems with Scientific and Technical Computing capabilities including :*
 - *PV-ELITE. (COADE) for pressure retaining parts, TEMA & ASME Tubesheets, Expansion Joints, Rectangular Vessels and WRC 107 applications.*
 - *CAESAR (COADE) for piping stress analysis*
 - *TALLTOWER for seismic and wind analysis of vertical vessels*
 - *AIDE for Heat Exchanger Thermal Rating.*
 - *AUTOCAD for drafting*
 - *In house developed programs for spherical tanks and API tanks*
 - *Microsoft Office and Microsoft Project*
 - *Primavera*
 - *FE/PIPE 4.1 και NOZZLE PRO4 of PAULIN RESEARCH GROUP*
 - *Several programs (COSMOS/M for Finite Element Analysis and ANSYS) are also available through cooperation of JCC Engineering with International Firms*

ΕΠΙΤΕΥΓΜΑΤΑ

Από την ίδρυσή της μέχρι σήμερα η JCC Engineering έχει να επιδείξει ένα σημαντικό αριθμό έργων, τα οποία έχει εκτελέσει με απόλυτη επιτυχία, όπως φαίνεται στους εκτεταμένους Καταλόγους των Εκτελεσθέντων από αυτήν Έργων.

Σαν αποτέλεσμα αυτής της επίδοσής της ήταν να κερδίσει την εμπιστοσύνη των Πελατών της και να καθιερωθεί στον χώρο της.

Τα έργα αυτά σχετίζονται με :

- Μελέτη και Σχεδίαση Βιομηχανικού Εξοπλισμού και Εγκαταστάσεων,
- Παροχή Υπηρεσιών Διαχείρισης Έργου
- Αντιπροσώπευση Επιχειρήσεων του Εξωτερικού και
- Παροχή Συμβουλευτικών Υπηρεσιών για την Ανάπτυξη, Εφαρμογή και Πιστοποίηση Συστημάτων Διασφάλισης Ποιότητας σύμφωνα με το Πρότυπο ISO 9000 (Σειρά) και HACCP

ACCOMPLISHMENTS

From the time of its establishment up to day JCC Engineering has to show a significant number of projects, which have been successfully executed as shown in Its extensive Reference Lists.

As a result JCC Engineering earned the confidence of Its Clients and has been established in Its area of activity.

Such Projects are related with :

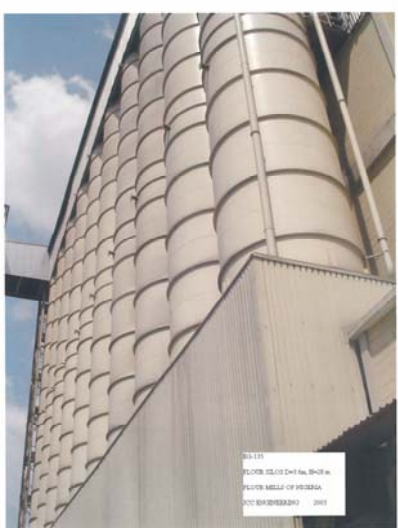
- *Engineering of Industrial Equipment, including basic design of Industrial Units*
- *Project Management Services*
- *Representation of Foreign Companies*
- *Provision of Consulting services for the development, implementation and certification of Quality Assurance Systems in accordance with ISO 9000(Series) and HACCP.*



*Alexandroupolis Tank Farm
(EKO)*



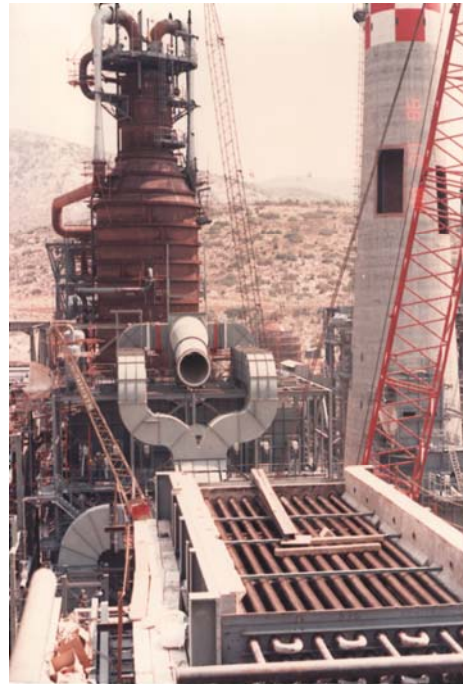
*Fuel Pump Station for a Tank Farm
(GLOBAL ALBANIA)*



*Flour Mills of Nigeria
(Silos & Conveyor Belts)*



F.E.A. of a Top FCC Reactor for Refractory Lining Integrity During Transportation and Erection (HELPE)



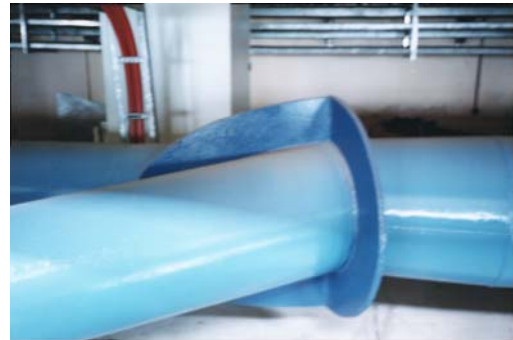
Vacuum Tower (HELPE)



3x5,000 m³ Propylene Spheres (HELPE)



2 P/P Splitter Towers (HELPE)



Wye Intersection



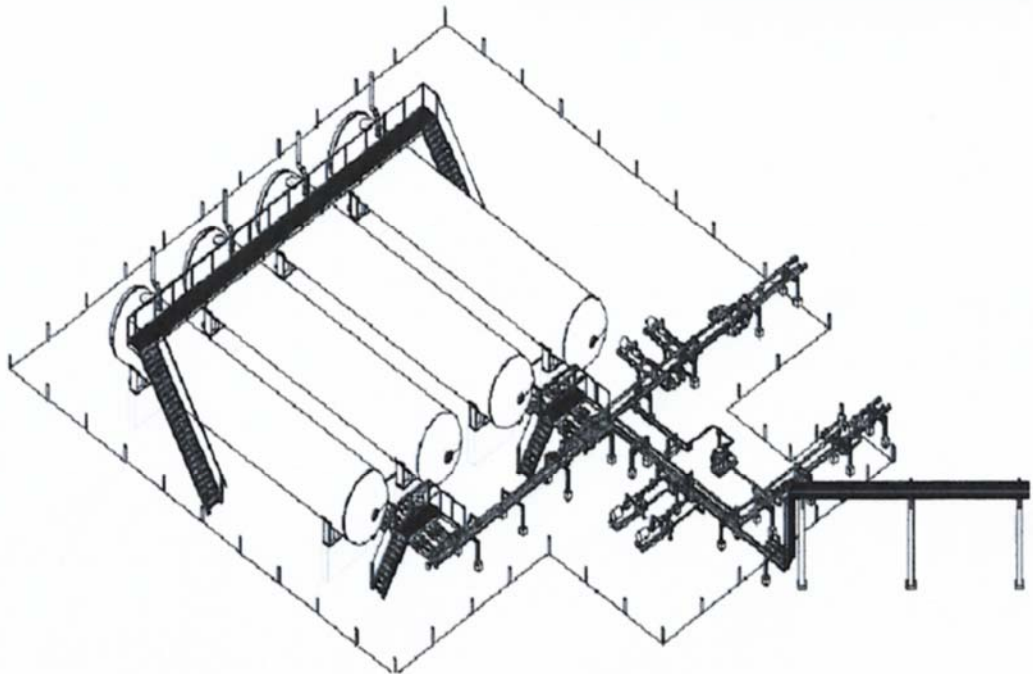
Phosphoric Acid Heater (PFI)



*4x6.000 m³ Fuel Storage Tanks
ATHENS INTERNATIONAL AIRPORT*



*80.000 m³ Fuel Storage Tank
during construction (HELPE)*



LPG Filling Station (HELLAS GAS S.A)



*Olive Oil Bottling Station
(Union of Agricultural
Cooperators of Heraklion-
Grete)*